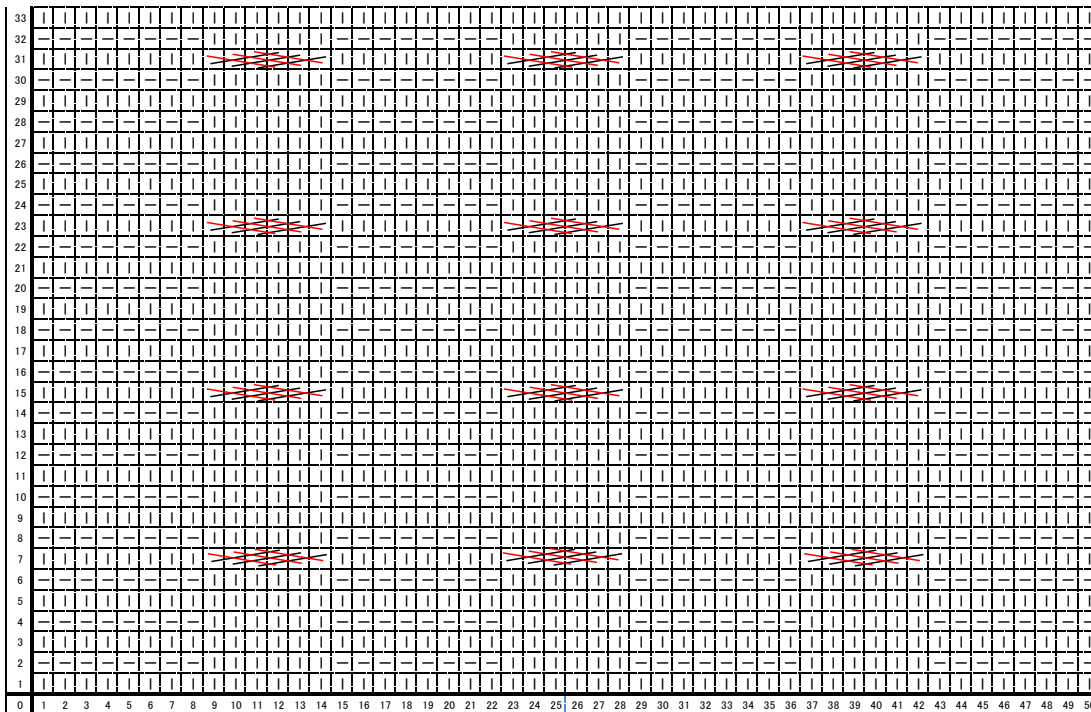
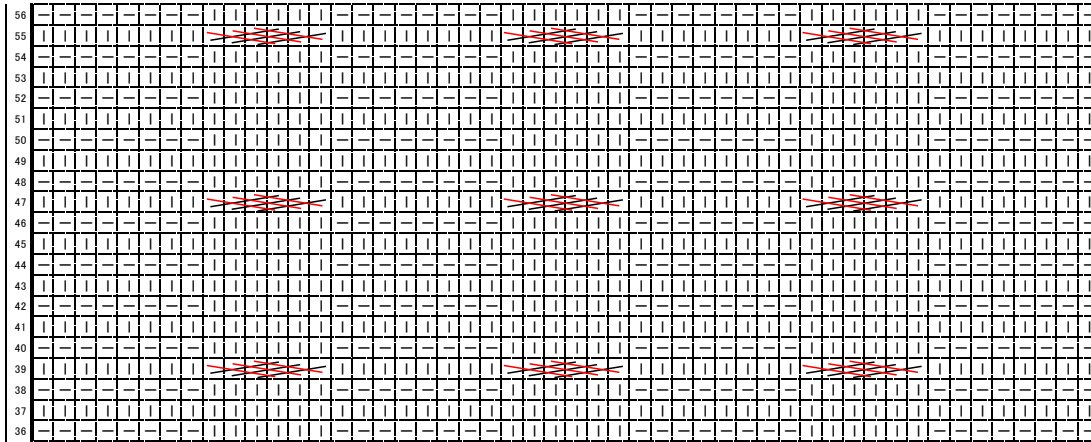


# ポシェットの編み柄



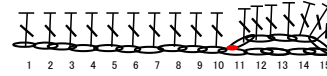
## 仕上げ

- ① 縦を2つ折りにした脇をとじます
- ② 口周りはバック細編みをします。

## 止め部分

- \* 鎖編みの10個に長編みを8個編みこみます
- \* 仕上げは周りをバック細編みをします。

— — — — —  
x x x x x



\* 鎖の輪の中に長編みを8個編む

